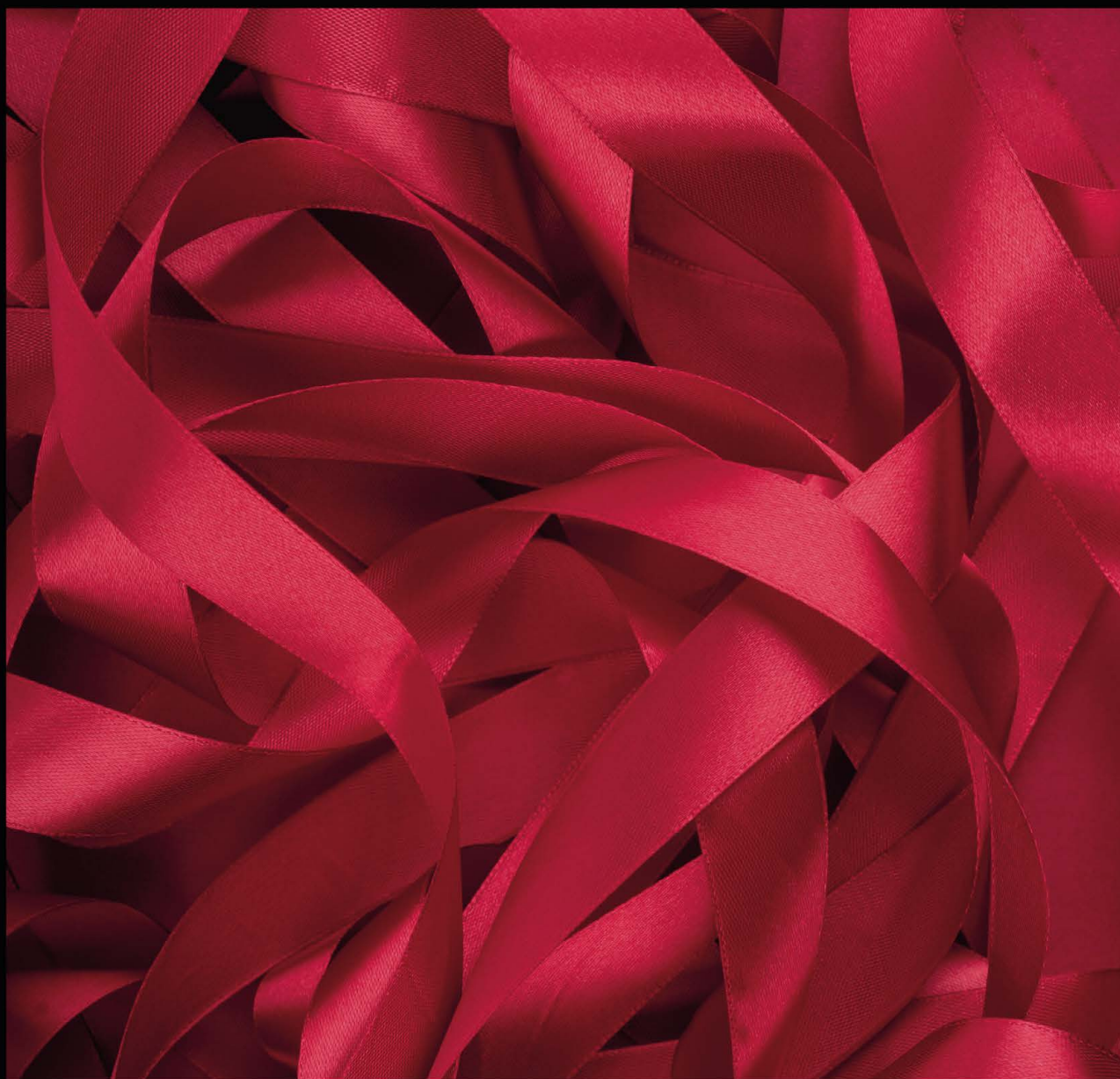


Edição  
2026

*fitas*  
**Progresso**

Nossa  
Essência

# basics



# NOSSO *manifesto*

1949



2026

Acreditamos no poder dos detalhes,  
que fazem toda a diferença entre o comum  
e o especial, entre o genérico e o único.

*Nós, da Fitas Progresso, Acreditamos que o melhor da vida está nos detalhes. Por isso, nosso ofício é a particularidade, o toque final, o diferencial. Nos orgulhamos em ser mestres em detalhes e na atenção a cada um deles. Ajudamos pessoas e empresas a tornarem suas obras e produtos especiais marcantes, encantadores. A matéria prima do nosso trabalho é cuidado, Atenção, a busca pela perfeição, cuidando de detalhes, demonstramos respeito e preocupação por nossos clientes e consumidores.*

*Nossos produtos estão em milhares de pontos de venda, levando mais emoção ao dia a dia de milhões de brasileiros no presente que se entrega, nas flores que se envia, na festa que se decora, no prêmio que se outorga. A fita é um detalhe que faz toda a diferença entre o comum e o especial, entre o genérico e o único.*

*Estimulando a prática do artesanato. Incentivamos a arte dos detalhes, pois em cada laço, em cada nó, é que se expressa o talento da artesã. Artesanato promove o encontro, a transmissão de conhecimentos. Artesanato é fonte de renda, de realização e de prazer. É fazer o que se*

*gosta e ser valorizada pelo que se é capaz de fazer. Cuidando de detalhes, ajudamos empresas a se destacarem em seus mercados, pois num mundo cada vez mais igual, é pelos detalhes que se identifica a qualidade de um produto.*

*Detalhes que criam percepções, agregam valor, comprovam superioridade, que conquistam preferências.*

*Muitas e muitas vezes é pelo detalhe da embalagem que se identifica a qualidade do conteúdo. Detalhes inovadores diferenciam, atraem, seduzem e até ajudam a reforçar o orgulho de fazer parte. E o que faz do chocolate um presente inesquecível? É o que transforma o perfume num objeto de desejo. É o que eleva marcas à categoria de ícones. É isso que nós da Fitas Progresso sempre acreditamos, porque somos apaixonados pelos detalhes, por aquilo que, de tão discreto, chama a atenção e se destaca do todo.*

*Fitas Progresso, porque um detalhe muda tudo.*

*fitas*  
**Progresso**

Assista o vídeo manifesto  
escaneando o Qr Code.





*Laço rápido*

Fita utilizada: LRC 228 - 38M

# LRC

## Laço Rápido Cetim

polyester satin / raso de poliéster



Largura 22 mm  
Disponível em pacotes com 5 unidades



Largura 38 mm  
Disponível em pacotes com 3 unidades

### Cores disponíveis



## Nova embalagem: Cores sortidas



Caixa com 20 sacos de 5 unidades, contendo **todas as cores da linha.**

# LRV e LRZ

Laço Rápido Voal  
organza / organza

VCE - Voal com Cetim



Largura 22 mm  
Disponível em pacotes com 5 unidades

ZC - Voal com Ourela Acetinada



Largura 22 mm  
Disponível em pacotes com 5 unidades

Cores disponíveis



209  
Vermelho  
Red



201  
Branco  
White



228  
Dourado  
Sable



310  
Rosa Bebê  
Baby Pink



249  
Verde Militar  
Military Green



217  
Verde Bandeira  
Emerald

# LRD

Laço Rápido com Ourela Dourada  
gold satin edge / raso com borde dorado



Largura 22 mm  
Disponível em pacotes com 5 unidades

Cores disponíveis



209  
Vermelho  
Red



201  
Branco  
White



228  
Dourado  
Sable

# LF

## Laço Fácil

polyester satin | raso de poliéster

O único aparelho do mercado que permite a confecção de múltiplos modelos, em larga escala, de forma rápida e totalmente padronizado

Contém:  
1 Base Laço Fácil  
4 Pinos  
1 Manual



Laço Simples, Duplo, Triplo, Repolhado e muito mais!  
Acesse o QR Code e assista aos tutoriais de diversos modelos de laços feitos no Laço Fácil.

# FP

## Fecho Prático

twist ties | alambre decorativo

Cores disponíveis



001  
Nacarado  
Nacreous



214  
Azul  
Blue



217  
Verde Bandeira  
Emerald



209  
Vermelho  
Red



303  
Pink  
Pink



218  
Prata  
Silver



203  
Ouro  
Sable

# Multicolor

Multicolor  
multicolor

## 7665

Cetim multicolor  
rainbow satin | raso arco iris  
Cores:

Largura Width   Ancho	007	010	015	022	038
mm	7	10	15	22	38
Polegadas Inches - Pulgadas	9/32"	3/8"	5/8"	7/8"	1 <sup>1</sup> / <sub>2</sub> "

☐ = Peça 10 m / 10 m Hanks / Pieza 10 m

002 - Multicolor



003 - Candy colors

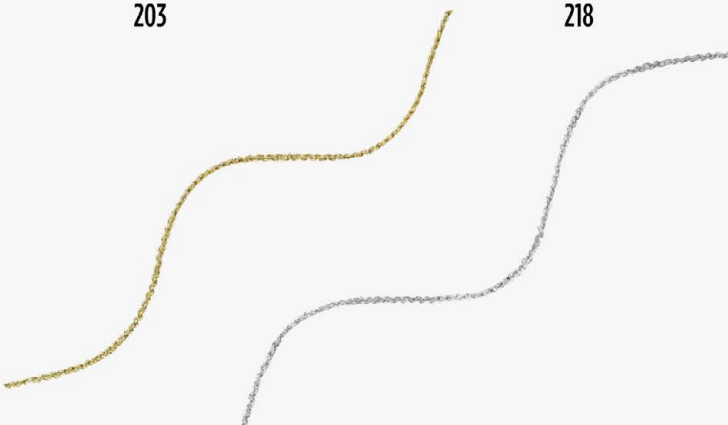


## M0014

Carretel  
de 100 m  
aramado

203

218



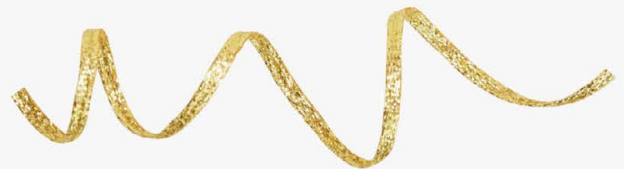
Largura Width   Ancho	000
mm	1
Polegadas Inches - Pulgadas	3/64"

☒ = Carretel/Aramado 100 m | 100 m Plastic Reel/Wired - Carretel | Alambre 100 m

## M057

Carretel  
de 50 m

203



Largura Width   Ancho	003
mm	3
Polegadas Inches - Pulgadas	1/8"

☒ = Carretel 50 m | Plastic Reel 50 m

# LP

## Laço Pronto

polyester satin / raso de poliéster

### Modelos disponíveis



L009-038



L009-022



L009-015



L009-010



L008-004

### Cores disponíveis



219  
Preto  
Black



084  
Prata  
Silver



201  
Branco  
White



311  
Champagne  
Champagne



340  
Marrom Café  
Coffee Brown



228  
Ouro  
Sable



242  
Amarelo Canário  
Canary Yellow



066  
Laranja  
Orange



209  
Vermelho  
Red



389  
Vinho  
Burgundy



1143  
Rosa Velho  
Old Pink



303  
Pink  
Pink



240  
Rosa Escuro  
Dark Pink



310  
Rosa Bebê  
Lt. Pink



245  
Lilás  
Lilac



214  
Azul Royal  
Royal Blue



213  
Azul Turquesa  
Turquoise



212  
Azul Bebê  
Baby Blue



217  
Verde Bandeira  
Emerald



249  
Verde Militar  
Military Green

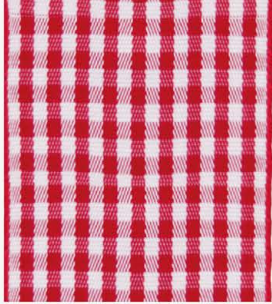


Larguras disponíveis		Embalagem
L008-004	T900/000 - 4M	Pacote 50 unid.
L009-010	CF002 - 10MM	Pacote 50 unid.
L009-015	CF003 - 15MM	Pacote 20 unid.
L009-022	CF005 - 22MM	Pacote 12 unid.
L009-038	CF009 - 38MM	Pacote 6 unid.

# XT

Fita  
Xadrez

*checkered ribbon | cintas guadrillé*



**209**  
Vermelho  
*Red*



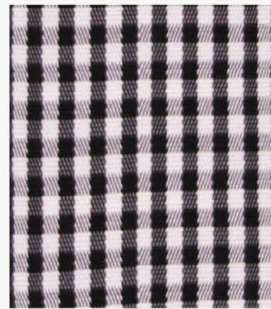
**240**  
Rosa Escuro  
*Dark Pink*



**214**  
Azul Royal  
*Royal Blue*



**038**  
Amarelo Ouro  
*Golden Yellow*



**219**  
Preto  
*Black*

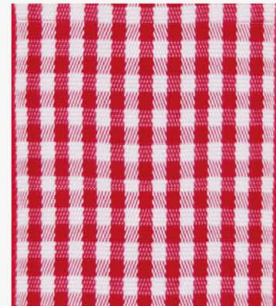
*Larguras Disponíveis*



**003**  
15 mm



**005**  
22 mm



**009**  
38 mm

*Disponível em rolo de 10 m*



Fita utilizada: CF 1235 - 38MM

*cetim*

# novas CORES 2026

*A Fitas Progresso segue atenta às principais tendências do mercado para apresentar cores que refletem o que há de mais atual em estilo e preferências de consumo. Trabalhamos para manter a cartela mais completa do segmento, sempre evoluindo para oferecer variedade, harmonia e inspiração.*

*As novas tonalidades foram escolhidas com cuidado, após um processo de pesquisa detalhado, unindo sensibilidade estética e propósito para enriquecer e fortalecer o portfólio de nossos clientes.*



2105

**Azul  
Oceano**

Uma cor cheia de energia e versatilidade, amplamente utilizada em diferentes segmentos. Seu frescor transmite leveza e otimismo — atributos em alta para o próximo ano.

Os tons neutros seguem fortes, e o seda se destaca como uma opção que traduz suavidade, conforto e uma feminilidade moderna — temática que ganhará ainda mais espaço em 2026.

1110  
**Seda**



O Rosa Magnólia expressa uma feminilidade doce e otimista, acompanhando a crescente presença dos tons suaves na moda e reforçando a busca do consumidor por cores reconfortantes.

2106  
**Rosa  
Magnólia**



1235  
**Laranja  
Abóbora**

Os tons de laranja são fundamentais para comunicar otimismo, vitalidade e calor. Funcionam especialmente bem quando combinados a paletas terrosas, criando um visual contemporâneo e marcante.

Os tons de vinho renovam a sensação de luxo e sofisticação, trazendo profundidade e apelo emocional às coleções. São perfeitos para aplicações em materiais nobres e acabamentos maximalistas.

1377  
**Bordo**



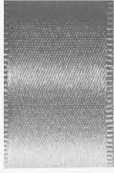


# Cetím Simples Face

ingle/double face polyester satin  
raso de poliéster una/double faz



219  
Preto  
Black  
22 CT



1222  
Cinza  
Gray  
CT



2028  
Cinza Claro  
Light Gray



084  
Prata  
Silver  
12 22 CT



201  
Branco  
White  
12 22 CT



311  
Champagne  
Champagne  
12 22 CT



2083  
Areia  
Sand



236  
Bege  
Beige  
CT



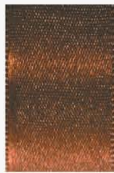
2053  
Aveia  
Oat



971  
Chocolate  
Chocolate  
CT



391  
Marrom  
Brown  
CT



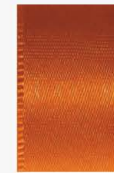
1370  
Marrom Cacau  
Cocoa Brown



340  
Marrom Café  
Coffee Brown  
22 CT



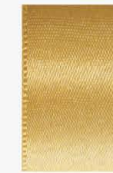
1383  
Terra  
Maroon



2000  
Caramelo  
Caramel



1353  
Dourado  
Gold  
12 CT



228  
Ouro  
Sable  
22 CT



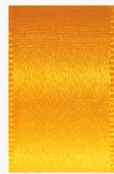
2052  
Amarelo Claro  
Light Yellow



242  
Amarelo Canário  
Canary Yellow  
12 CT



763  
Amarelo Gema  
Yolk Yellow  
12 CT



038  
Amarelo Ouro  
Golden Yellow  
12 22 CT



2037  
Damasco  
Apricot



066  
Laranja  
Orange  
12 22 CT



1235  
Laranja Abóbora  
Pumpkin Orange



278  
Laranja Cítrico  
Citrus Orange



1354  
Vermelho Tomate  
Tomato Red  
12 CT



2084  
Vermelho Cereja  
Cherry Red



209  
Vermelho  
Red  
12 22 CT



389  
Vinho  
Burgundy  
12 22 CT



1377  
Bordo  
Maple



1355  
Marsala  
Marsala  
12 CT



344  
Rosé  
Rose  
CT



1143  
Rosa Velho  
Old Pink  
12 CT



392  
Salmão  
Salmon



2055  
Rosa Amaranth  
Amaranth Pink



303  
Pink  
Pink  
12 22 CT

Além de disponíveis nas larguras 000, 001, 002, 003, 005, 007 e 009, as cores com as legendas abaixo também estão disponíveis nas seguintes variações:

- 12 Também disponível na larg. 012
- 22 Também disponível na larg. 022
- CT Também disponível em cartela de 10m

**70**  
cores

								
279 Rosa Cítrico <i>Citrus Pink</i> 12	2056 Rosa Hibisco <i>Hibiscus Pink</i> 12 CT	009 Rosa Pétala <i>Petal Pink</i> 12 CT	240 Rosa Escuro <i>Dark Pink</i> 12 22 CT	310 Rosa Bebê <i>Lt. Pink</i> 12 CT	206 Rosa Claro <i>Light Rose</i> 12 22 CT	1110 Seda <i>Silk</i>	2101 Rosa Magnólia <i>Magnolia Rose</i>	245 Lilás <i>Lilac</i> 12 22 CT
								
2058 Orquídea <i>Orchid</i>	356 Lilás Lavanda <i>Lavander Lilac</i> 12 CT	675 Violeta <i>Violet</i> 12 22 CT	1199 Azul Bic <i>Bic Blue</i> CT	215 Azul Marinho <i>Navy Blue</i> 12 22 CT	276 Azul Pavão <i>Blue</i> 12	214 Azul Royal <i>Royal Blue</i> 12 22 CT	2105 Azul Oceano <i>Ocean Blue</i>	1390 Azul Médio <i>Medium Blue</i>
								
213 Azul Turquesa <i>Turquoise</i>	2085 Azul Céu <i>Sky Blue</i>	246 Azul Celeste <i>Azure</i> CT	212 Azul Bebê <i>Baby Blue</i> 12 22 CT	247 Azul Tiffany <i>Tiffany Blue</i>	1102 Jade <i>Jade</i> CT	217 Verde Bandeira <i>Emerald</i> 12 22 CT	1287 Verde Petróleo <i>Petrol Green</i>	2059 Verde Oliva <i>Olive Green</i>
								
249 Verde Militar <i>Military Green</i> CT	2048 Pistache Claro <i>Light Pistachio</i>	232 Verde Menta <i>Mint Green</i> CT	2015 Verde Suave <i>Soft green</i>	280 Verde Cítrico <i>Citrus Green</i>	2036 Verde Lima <i>Lime</i>	677 Verde Folha <i>Leaf Green</i> 12 CT		

# Embalagens Disponíveis

Carretel T900  
100 metros

Carretel CF  
100 metros

Rolo  
50 metros

Peça  
10 metros

Cartela  
10 metros



# Linha de Expositores

Para atender às necessidades dos clientes, a Fitas Progresso oferece diversos modelos de expositores que aumentam a visibilidade das fitas no ponto de venda e impulsionam as vendas. Com o apoio da equipe Progresso, seu negócio cresce com mais facilidade. Fale conosco para descobrir o expositor ideal para sua loja.



# Embalagens Industriais

Rolos e carretéis com grandes metragens para aplicações que demandam alta produtividade



Largura 000  
1.000 Metros

Largura 001  
700 Metros

Largura 005  
200 Metros

Largura 002  
500 Metros

Largura 003  
350 Metros



# Cetím Simples Face

ingle/double face polyester satin  
raso de poliéster una/double faz



201  
Branco



311  
Champagne  
*Marfim*



228  
Ouro



1196  
Coral Escuro



389  
Vinho  
Rubi



209  
Vermelho  
*Vermelho Beijo*



1354  
Vermelho Tomate  
*Vermelho Abilitá*



1240  
Fúcsia  
*Jaipur*



1143  
Rosa Velho  
*Romance*



1314  
Cassis  
*Satin*



303  
Pink



310  
Rosa Bebê  
*Delicati*



240  
Rosa Escuro  
*Rosa Hera*



971  
Chocolate



1111  
Sensuale



212  
Azul Bebê



246  
Azul Celeste



1165  
Sideral



219  
Preto



# Gorgurão Poliéster

polyester grosgrain / gross de poliéster



**219**  
**Preto**  
*Black*



**084**  
**Prata**  
*Silver*



**201**  
**Branco**  
*White*



**690**  
**Off White**  
*Off White*



**236**  
**Bege**  
*Beige*



**340**  
**Marrom Café**  
*Coffee Brown*



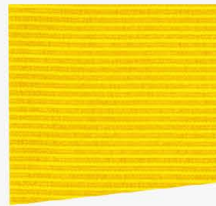
**228**  
**Ouro**  
*Sable*



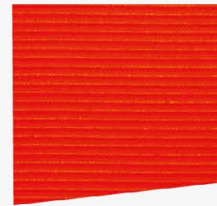
**1389**  
**Amarelo Bebê**  
*Baby Yellow*



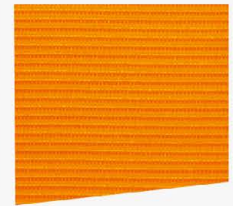
**242**  
**Amarelo Canário**  
*Canary Yellow*



**763**  
**Amarelo Gema**  
*Yolk Yellow*



**278**  
**Laranja Cítrico**  
*Citrus Orange*



**066**  
**Laranja**  
*Orange*



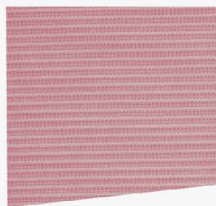
**1354**  
**Vermelho Tomate**  
*Tomato Red*



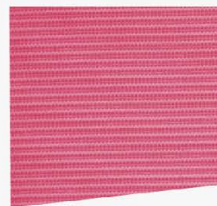
**209**  
**Vermelho**  
*Red*



**389**  
**Vinho**  
*Burgundy*



**1143**  
**Rosa Velho**  
*Old Pink*



**240**  
**Rosa Escuro**  
*Dark Pink*



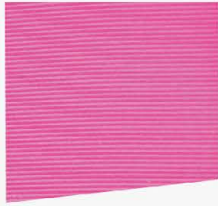
**303**  
**Pink**  
*Pink*

Largura Width   Ancho	001	002	003	005	009	002	003	005	009
mm	7	11	15	22	38	11	15	22	38
Polegadas Inches - Pulgadas	9/32"	7/16"	5/8"	7/8"	1 1/2"	7/16"	5/8"	7/8"	1 1/2"
Embalagens Empaque	□	□	□	□	□	○	○	○	○
Metros Meters • Metros	10	10	10	10	10	40	40	40	40

□ = Peça / Hanks / Pieza      ○ = Rolo / Spool / Rollo



**279**  
**Rosa Cítrico**  
*Citrus Pink*



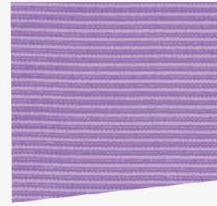
**1364**  
**Rosa Chiclete**  
*Bubblegum Pink*



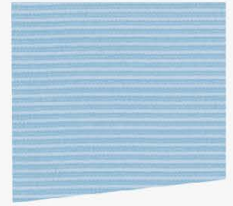
**1365**  
**Rosa Iogurte**  
*Yogurt Pink*



**206**  
**Rosa Claro**  
*Light Rose*



**245**  
**Lilás**  
*Violet*



**212**  
**Azul Bebê**  
*Baby Blue*



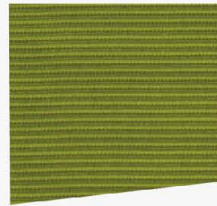
**214**  
**Azul Royal**  
*Royal Blue*



**215**  
**Azul Marinho**  
*Navy Blue*



**217**  
**Verde Bandeira**  
*Emerald*



**249**  
**Verde Militar**  
*Military Green*



**280**  
**Verde Cítrico**  
*Citrus Green*



**232**  
**Verde Menta**  
*Mint Green*



**2048**  
**Verde Pistache**  
*Light Pistachio*



**2016**  
**Verde Bebê**  
*Baby Green*

# Crie Sua Fita

Transforme produtos em presentes com fitas personalizadas para diversas ocasiões. Utilize logos, nomes, desenhos e estampas por meio de um software intuitivo que acompanha a impressora. Com o sistema e o banco de imagens disponíveis, crie fitas exclusivas ou ofereça personalização aos seus clientes.

Disponíveis nas larguras **02 (10mm)**, **03 (15mm)**, **05 (22mm)** e **07 (30mm)**.



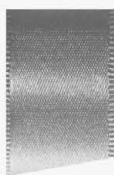


Crie Sua Fita

create your ribbon / crea tu cinta



**219**  
Preto  
Black



**1222**  
Cinza  
Gray



**201**  
Branco  
White



**311**  
Champagne  
Champagne



**236**  
Bege  
Beige



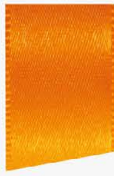
**340**  
Marrom Café  
Coffee Brown



**228**  
Ouro  
Sable



**242**  
Amarelo Canário  
Canary Yellow



**066**  
Laranja  
Orange



**209**  
Vermelho  
Red



**389**  
Vinho  
Burgundy



**1355**  
Marsala  
Marsala



**344**  
Rosé  
Rose



**1143**  
Rosa Velho  
Old Pink



**303**  
Pink  
Pink



**240**  
Rosa Escuro  
Dark Pink



**206**  
Rosa Claro  
Light Rose



**245**  
Lilás  
Lilac



**675**  
Violeta  
Violet



**215**  
Azul Marinho  
Navy Blue



**214**  
Azul Royal  
Royal Blue



**1390**  
Azul Médio  
Medium Blue



**212**  
Azul Bebê  
Baby Blue



**247**  
Azul Tiffany  
Tiffany Blue



**217**  
Verde Bandeira  
Emerald



**249**  
Verde Militar  
Military Green

Filmes disponíveis

- ✓ Vermelho
- ✓ Rosé Gold
- ✓ Preto
- ✓ Prata
- ✓ Dourado



Largura Width   Ancho	002	003	005	007
mm	10	15	22	30
inches	3/8"	5/8"	7/8"	13/16"
Embalagens Packaging • Empaque	○	○	○	○
Metros Meters • Metros	50	50	50	50

○ = Peça / Hanks / Pieza

# C007

Fita para  
Porta Crahcá  
*badge ribbon | cinta para gafete*

## C007

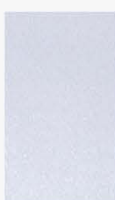


020  
20 mm

*Larguras Disponíveis*



012  
12 mm



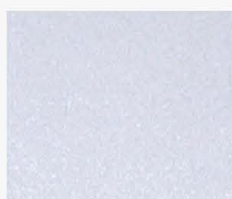
015  
15 mm



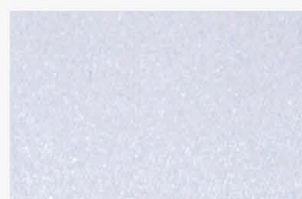
020  
20 mm



025  
25 mm



030  
30 mm



040  
40 mm

*Disponível nas seguintes embalagens:*

Largura Width - Ancho	012	015	020	025	030	040
Rolo 100 m	x	x	x	x	x	x
Caixa 1.700 m	x					
Caixa 1.600 m		x				
Caixa 1.200 m			x	x		
Caixa 1.100 m					x	
Caixa 1.000 m						
Caixa 900 m						x



# Personalizadas

custom ribbons  
cintas personalizadas



FOIL



OFFSET



GLITTER



SILKSCREEN



HOTSTAMP



TRANSFER

Personalização	Resistência	Resolução	Ode. de Cores	Rapport (mm)	Largura Máxima (mm)
1. Foil	Média/Alta	Média	1	Até 490	70
2. Silkscreen Glitter	Alta	Média	2 (Uma glitter + 1 sólida)	Até 400	70
3. Hot Stamp	Baixa	Média/Alta	2	Até 150	50
4. Off Set	Alta	Alta	6	Até 294	70
5. Silkscreen	Alta	Alta	2	Até 490	70
6. Transfer	Altíssima	Altíssima	Cromia	Padrão de 294 (Outras medidas sob consulta)	70

Consulte as melhores bases para cada processo. O custo das ferramentas varia de acordo com a complexidade do desenho.

# UMA *nova fase*

2007



2026

Experiência global para oferecer  
um portfólio superior e alinhado  
ao mercado.

# O mesmo compromisso com a **qualidade** e a **inovação**.

*Na Fitas Progresso acumulamos duas décadas de atuação na Ásia, com nosso escritório em Taipei (Taiwan) dedicado ao desenvolvimento de produtos e processos com controle rigoroso de produção, sempre alinhado aos nossos padrões de qualidade e inovação superiores.*

*O compromisso é claro: oferecer produtos diferenciados que agreguem valor aos clientes e encantem os consumidores finais.*

*Agora com uma nova unidade em Santa Catarina, ampliamos nossa capacidade logística e reforçamos o*

*propósito de tornar nosso portfólio ainda mais completo, competitivo e alinhado com as necessidades do mercado.*

*Este catálogo reúne a linha de produtos produzidos sob nossa estrutura na Ásia — uma seleção cuidadosamente desenvolvida para complementar o portfólio. Mais uma iniciativa que reafirma o compromisso em oferecer soluções que geram valor e impulsionam os resultados do seu negócio.*

**fitas**  
**Progresso** | **東方**



Fita utilizada: JTA - 10MM

*juta*

# JTA

Juta  
jute ribbon and cord  
cinta y cordón de yute

## Fita de Juta - JTA

Disponível em rolo de 10 m



Larguras Disponíveis



002  
10 mm



005  
20 mm



009  
38 mm

## Fita de Juta com Fio Lurex - JLA

Disponível em rolo de 10 m



Larguras Disponíveis



005  
20mm



009  
38 mm

## Fio de Juta - JFOA01



JFA001-003 001  
2,12 mm

Disponível em pacote com 20 m



JFA001-000 001  
0,74 mm

Disponível em pacote com 100 m



Fita utilizada: GA 2101 - 38MM

*gorquibã*

# A linha de gorgurão para laços está ainda mais completa!

★ 8 Novas Cores    ★ Nova Embalagem: Rolo com 40 metros

A fita com caimento impecável, agora com novas opções para fortalecer seu portfólio e impulsionar seu faturamento.



# GA

Gorgurão  
Ásia

*grosgrain for bows | groz para lazos*



**219**  
**Preto**  
*Black*



**084**  
**Prata**  
*Silver*



**201**  
**Branco**  
*White*



**690**  
**Off White**  
*Off White*



**2091**  
**Nude**  
*Nude*



**2090**  
**Creme**  
*Sable*



**2099**  
**Capuccino**  
*Cappuccino*



**340**  
**Marrom Café**  
*Coffe Brown*



**228**  
**Ouro**  
*Sable*



**2098**  
**Amarelo Manteiga**  
*Butter Yellow*



**242**  
**Amarelo Canário**  
*Canary Yellow*



**763**  
**Amarelo Gema**  
*Yolk Yellow*



**2000**  
**Caramelo**  
*Caramel*



**066**  
**Laranja**  
*Orange*



**1354**  
**Vermelho Tomate**  
*Tomato Red*



**209**  
**Vermelho**  
*Red*



**389**  
**Vinho**  
*Burgundy*



**303**  
**Pink**  
*Pink*



**1364**  
**Rosa Chiclete**  
*Bubblegum Pink*



**240**  
**Rosa Escuro**  
*Dark Pink*

Largura Width   Ancho	002	005	009
mm	10	22	38
Polegadas Inches - Pulgadas	3/8"	7/8"	1 1/2"
Embalagens Packaging • Empaque	□ ○	□ ○	□ ○
Metros Meters • Metros	10/40	10/40	10/40

□ = Peça / Hanks / Pieza      ○ = Rolo / Spool / Rollo



**2089**  
**Rosa Chá**  
*Dusty Pink*



**2100**  
**Rosa Clássico**  
*Classic Pink*



**1365**  
**Rosa Iogurte**  
*Yogurt Pin*



**2101**  
**Rosa Magnólia**  
*Pink Magnolia*



**2057**  
**Rosa Quartzo**  
*Rose Quartz*



**206**  
**Rosa Claro**  
*Light Rose*



**2035**  
**Lilás Suave**  
*Soft Lilac*



**245**  
**Lilás**  
*Violet*



**2054**  
**Azul Claro**  
*Light Blue*



**212**  
**Azul Bebê**  
*Baby Blue*



**2085**  
**Azul Céu**  
*Sky Blue*



**214**  
**Azul Royal**  
*Royal Blue*



**215**  
**Azul Marinho**  
*Navy Blue*



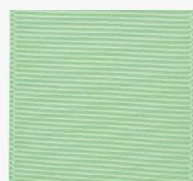
**217**  
**Verde Bandeira**  
*Emerald*



**2102**  
**Verde Floresta**  
*Forest Green*



**249**  
**Verde Militar**  
*Military Green*



**2016**  
**Verde Bebê**  
*Baby Green*



**232**  
**Verde Menta**  
*Mint Green*



Fita utilizada: ZD 209 - 38MM

*vival*



Voal  
Organza  
*Organza/Organza*



**219**  
**Preto**  
*Black*



**201**  
**Branco**  
*White*



**311**  
**Campagne**  
*Champagne*



**971**  
**Chocolate**  
*Chocolate*



**1353**  
**Dourado**  
*Gold*



**763**  
**Amarelo Gema**  
*Yolk Yellow*



**209**  
**Vermelho**  
*Red*



**344**  
**Rosé**  
*Rose*



**2056**  
**Rosa Hibisco**  
*Hibiscus Pink*



**240**  
**Rosa Escuro**  
*Dark Pink*



**206**  
**Rosa Claro**  
*Light Rose*



**245**  
**Lilás**  
*Lilás*



**215**  
**Azul Marinho**  
*Navy Blue*



**2085**  
**Azul Céu**  
*Sky Blue*



**212**  
**Azul Bebê**  
*Baby Blue*



**217**  
**Verde Bandeira**  
*Emerald*



**2092**  
**Verde Esmeralda**  
*Emerald Green*

Largura Width   Ancho	003	005	009
mm	15	22	38
Polegadas Inches - Pulgadas	5/8"	7/8"	1 1/2"

○ = Rolo 10 m / 10 m Spool / Rollo 10 m

# ZD

## Voal com Ourela Dourada

Organza with golden selvedge / Organza con orillo dorado



219  
Preto  
Black



201  
Branco  
White



311  
Champagne  
Champagne



209  
Vermelho  
Red



212  
Azul Bebê  
Baby Blue



242  
Rosa Claro  
Lt. Pink

Largura Width   Ancho	003	005	009
mm	15	22	38
Polegadas Inches - Pulgadas	5/8"	7/8"	1 1/2"

○ = Rolo 10 m / 10 m Spool / Rollo 10 m



# Voal com Ourela Acetinada

Satin edge organza / Organza con borde de raso



**219**  
**Preto**  
*Black*



**201**  
**Branco**  
*White*



**311**  
**Champagne**  
*Champagne*



**971**  
**Chocolate**  
*Chocolate*



**1353**  
**Dourado**  
*Gold*



**763**  
**Amarelo Gema**  
*Yolk Yellow*



**209**  
**Vermelho**  
*Red*



**344**  
**Rosé**  
*Rose*



**206**  
**Rosa Claro**  
*Light Rose*



**245**  
**Lilás**  
*Lilac*



**212**  
**Azul Bebê**  
*Baby Blue*



**2085**  
**Azul Céu**  
*Sky Blue*



**2056**  
**Rosa Hibisco**  
*Hibiscus Pink*



**240**  
**Rosa Escuro**  
*Dark Pink*



**215**  
**Azul Marinho**  
*Navy Blue*



**217**  
**Verde Bandeira**  
*Emerald*



**2092**  
**Verde Esmeralda**  
*Emerald Green*

Largura Width   Ancho	003	005	009
mm	15	22	38
Polegadas Inches - Pulgadas	5/8"	7/8"	1 1/2"

○ = Rolo 10 m / 10 m Spool / Rollo 10 m

# VCE

Voal com  
Cetim

Organza w/ satin | Organza con raso



**219**  
**Preto**  
*Black*



**201**  
**Branco**  
*White*



**311**  
**Champagne**  
*Champagne*



**971**  
**Chocolate**  
*Chocolate*



**1353**  
**Dourado**  
*Gold*



**763**  
**Amarelo Gema**  
*Yolk Yellow*



**209**  
**Vermelho**  
*Red*



**344**  
**Rosé**  
*Rose*



**206**  
**Rosa Claro**  
*Light Rose*



**245**  
**Lilás**  
*Lilac*



**212**  
**Azul Bebê**  
*Baby Blue*



**2085**  
**Azul Céu**  
*Sky Blue*



**2056**  
**Rosa Hibisco**  
*Hibiscus Pink*



**240**  
**Rosa Escuro**  
*Dark Pink*



**215**  
**Azul Marinho**  
*Navy Blue*



**217**  
**Verde Bandeira**  
*Emerald*



**2092**  
**Verde Esmeralda**  
*Emerald Green*

Largura Width   Ancho	003	005	009
mm	15	22	38
Polegadas Inches - Pulgadas	5/8"	7/8"	1" 1/2

○ = Rolo 10 m / 10 m Spool / Rollo 10 m



*metalizada*

Fita utilizada: M010 203 - 11M

# Metalizada

metallic ribbons  
cintas metalizadas

## M010



203

Largura	011	015	025	038
Milímetros	11	15	25	38
Polegadas	9/32"	7/16"	5/8"	7/8"

○ = Rolo 10 m

## M011



203

Largura	011	015	025	038
Milímetros	11	15	25	38
Polegadas	9/32"	7/16"	5/8"	7/8"

○ = Rolo 10 m

## M012



203

Largura	015	025	038
Milímetros	15	25	38
Polegadas	7/16"	5/8"	7/8"

○ = Rolo 10 m

# M013



203

Largura	015	025	038
Milímetros	15	25	38
Polegadas	7/16"	5/8"	7/8"

○ = Rolo 10 m

# M014



203

Largura	015	025	038
Milímetros	15	25	38
Polegadas	7/16"	5/8"	7/8"

○ = Rolo 10 m

# M015



203



218

Largura	015	025	038
Milímetros	15	25	38
Polegadas	7/16"	5/8"	7/8"

○ = Rolo 10 m

# M004

Aramado

Largura 11mm não aramada

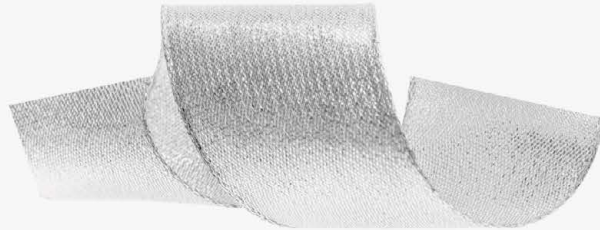
Largura	011	015	025	038
Milímetros	11	15	25	38
Polegadas	9/32"	7/16"	5/8"	7/8"

○ = Rolo 10 m

203



218



# M007

Largura 11mm não aramada

Largura	011	015	025	038
Milímetros	11	15	25	38
Polegadas	9/32"	7/16"	5/8"	7/8"

○ = Rolo 10 m

203



218



# SAE002

Aramado

Rolo  
de 10 m

Largura 002

Milímetros 4

Polegadas 5/32"

○ = Rolo/Aramado 10 m

203



218



# M070

Cordão Elástico

Largura 001 002

Milímetros 1 2

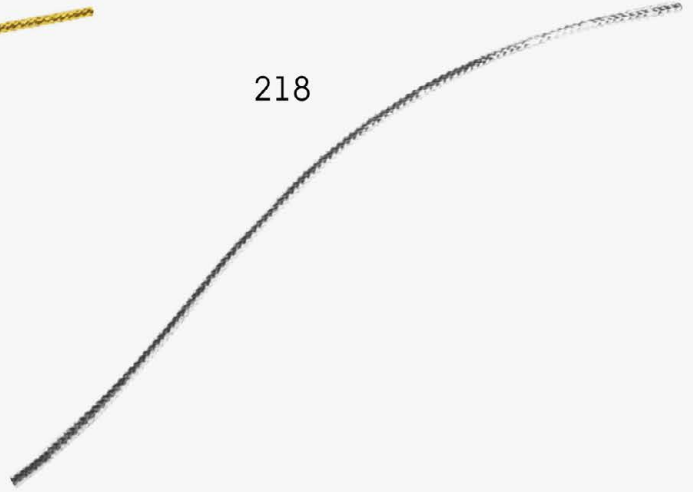
Polegadas 3/64" 5/64"

☒ = Carretel 50 m

203



218



# M071

Cordão Rígido

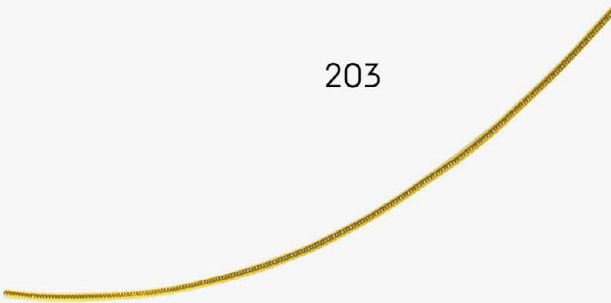
Largura 001 002

Milímetros 1 2

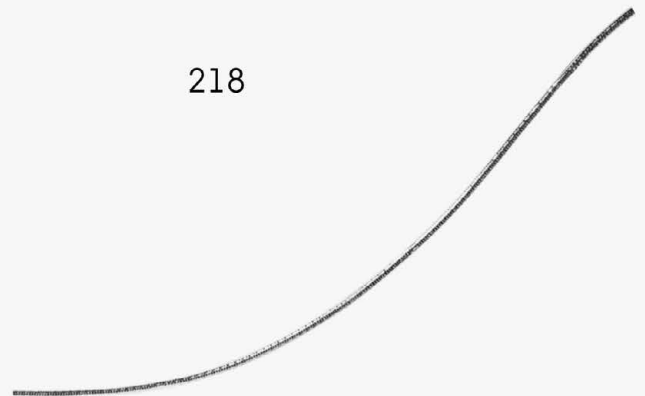
Polegadas 3/64" 5/64"

☒ = Carretel 50 m

203



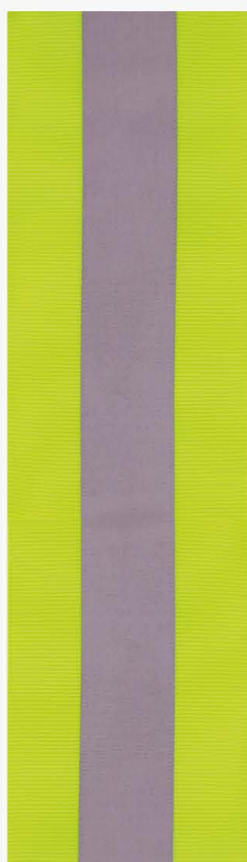
218



# FRA

Fita  
Refletiva

reflective ribbon | cinta reflectante



Disponível em rolo de 100 m

**FRA012 278**  
**Laranja Fluorescente**  
*Fluorescent Orange*

**FRA012 280**  
**Verde Fluorescente**  
*Fluorescent Green*

# A maior

referência em conteúdo de

# artesanato do Brasil

Somos uma comunidade com mais de **1 milhão de seguidores!**  
Explore o Portal do Clube e conheça a história da  
maior comunidade de artesanato do Brasil.



  @CLUBEDEARTESANATO  /CLUBEDEARTESANATO

INSCRITO



Inscreva-se nas

## Redes do Clube



INSCREVA-SE PELO QR CODE

*fitas*  
**Progresso**

Rodovia Walter Manzato, 2.500 - Nova Odessa/SP - 13385-450  
+55 19 3476-8000 | [www.fitasprogresso.com.br](http://www.fitasprogresso.com.br)